

2焼却炉体制で、お客様の様々なニーズに対応します。

処理品目

- 廃油
- 廃酸
- 廃アルカリ
- 汚泥
- 廃プラスチック類
- 紙くず
- 木くず
- 繊維くず
- ゴムくず
- 金属くず
- 動植物性残さ
- ガラスくず及び陶磁器くず
- スプレー缶(川崎エコクリーン)
- 感染性廃棄物
- 低濃度 PCB(横浜エコクリーン)

※低濃度 PCB 筐体処理：J&T 環境の全国ネットワークで処理を行います。

処理設備概要



1 川崎エコクリーン

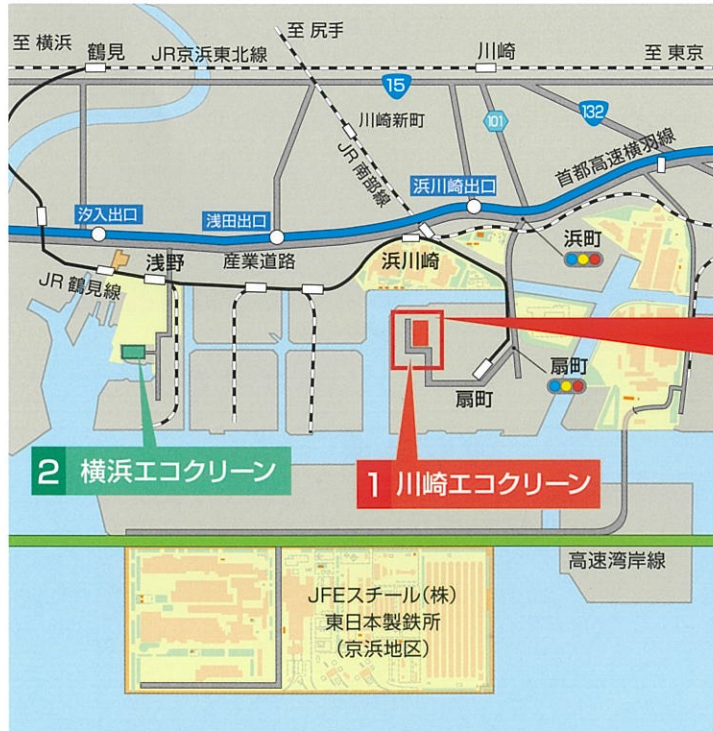
所在地：川崎市川崎区扇町 6-12 処理能力：241.7t/日



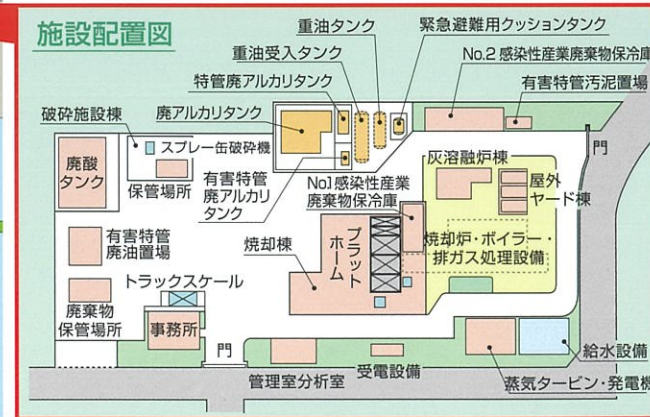
2 横浜エコクリーン

所在地：横浜市鶴見区末広町 2-1-5 処理能力：219.9t/日

施設概要



焼却形式	ロータリーキルン(径 3.7 長さ 7.5m) +ストーカ式焼却炉
焼却能力	241.7t/日
燃焼ガス冷却方式	廃熱ボイラ、減温反応塔
排ガス処理方式	半乾式+乾式有害ガス除去装置(消石灰・活性炭吹込) バグフィルタ(ろ過式集じん器)、触媒脱硝方式
発電	蒸気タービン発電機(1,500kW)
スプレー缶破砕能力	6.5t/日



クリーンで安全な廃棄物処理

川崎エコクリーン



焼却処理とリサイクルを同時に実現する最新鋭のプラントです。

廃油・廃液受入施設

廃油、特管廃油、廃アルカリ、特管アルカリ、有害特管廃アルカリ、廃酸など、多様な廃液を受け入れています。



廃液受入タンク

破碎設備

大型廃棄物・長尺廃棄物を破碎・選別します。



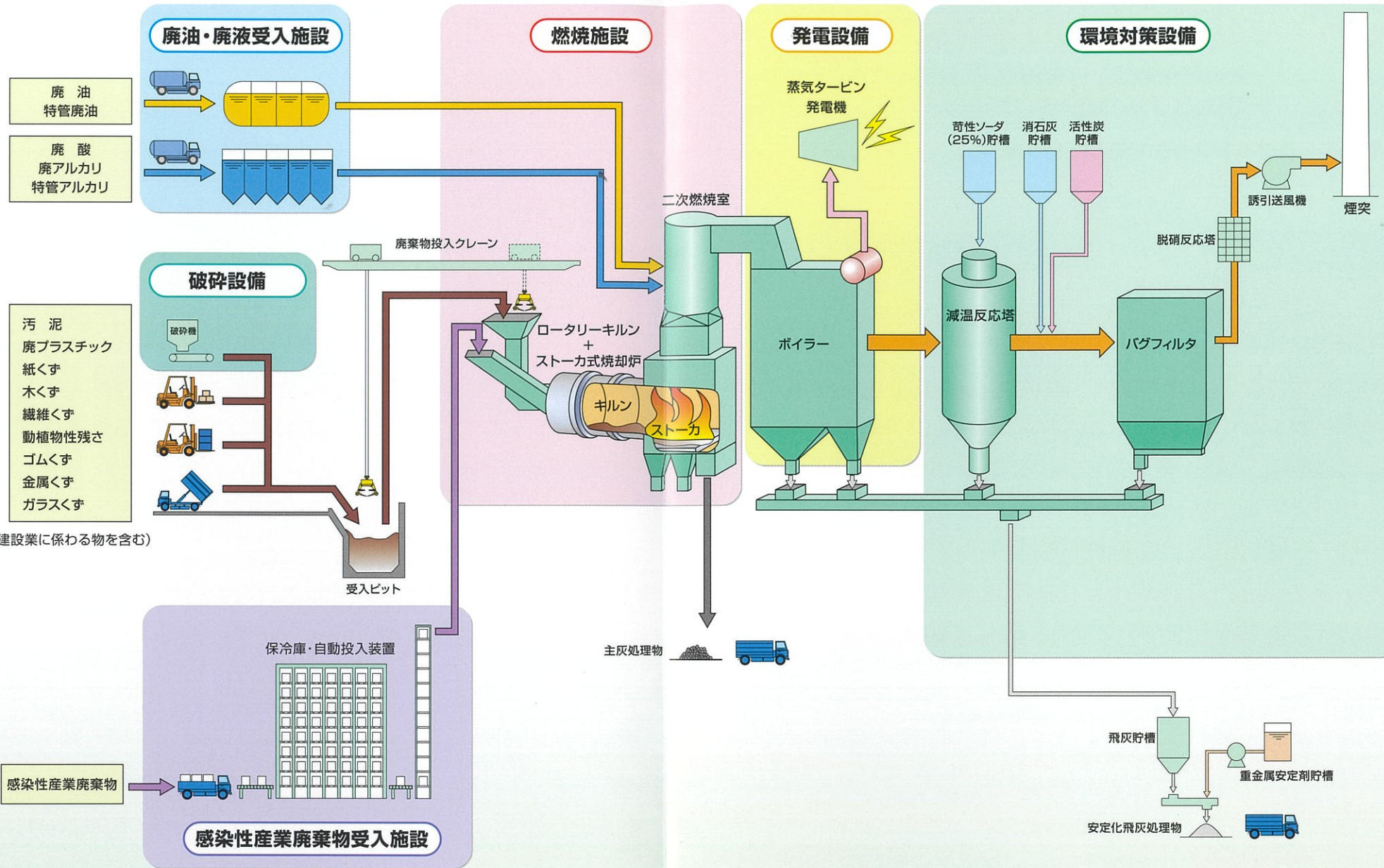
破碎機

スプレー缶破碎装置

スプレー缶を安全に破碎・分離処理します。日量最大6.5tを処理することができます。



スプレー缶破碎装置



環境対策設備

排ガス中のダイオキシン、ばいじん、NOx、SOx、HCl、COなどを抑制し、環境対策を推進しています。



減温反応塔



バグフィルタ



脱硝反応塔

感染性産業廃棄物受入施設

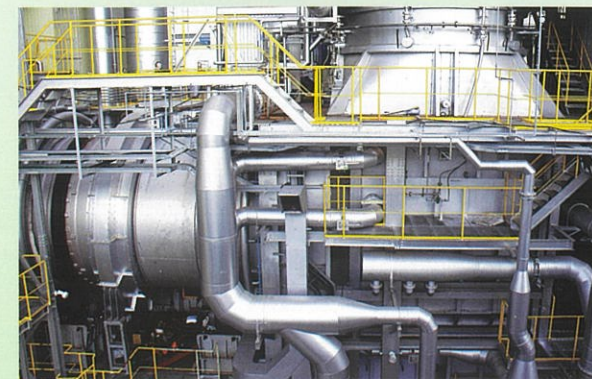
大型保冷庫と自動投入装置を備え、安全・確実に日量20トンを処理することができます。



No.1 保冷庫

焼却施設

焼却能力が向上し、供給方式を多様化することで、大量の廃棄物や感染性産業廃棄物にも対応しています。



ロータリーキルン+ストーカ式焼却炉

発電設備

廃棄物の焼却熱エネルギーをボイラーで回収して、1,500kWの蒸気タービン発電により、サーマルリサイクルを行っています。



蒸気タービン発電機